

Journée mondiale de la biodiversité

« Comment faire nature en ville à toutes les échelles »

Lundi 22 mai 2023

1

Accueil par Anne Aubin-Sicard

Première adjointe de la Ville de la Roche sur Yon
déléguée à la Transition écologique et à
l'environnement

2

Visite du jardin partagé du campus et de son intégration dans une démarche globale de campus vert

3

Table ronde

« *Comment faire nature en ville à toutes les
échelles* »



**Assises de l'environnement,
pour engager ensemble les transitions**
Sensibiliser - Participer - Agir

**Un programme de concertation citoyenne inédit
dédié aux enjeux environnementaux**
pour une mise en actions concrètes

150
participants
sélectionnés

4

points d'entrée

- ❖ *Biodiversité et Nature en ville,*
 - ❖ *Ambiances nocturnes,*
 - ❖ *Transitions énergétiques,*
 - ❖ *Ressources en Eau*

Plus de
20
rencontres,
ateliers,
visites,...



Assises de l'environnement, pour engager ensemble les transitions

Sensibiliser - Participer - Agir

Site pilote
Charte de l'arbre

Comment concilier nature et urbanité ?
Mettre en lumière le patrimoine vert yonnais
Appréhender le rôle de l'arbre en ville



Sentinelles dans le quartier
Schéma d'ambiances nocturnes

Comment rédéfinir notre rapport à la nuit ?
Adapter l'éclairage public aux usages
Questionner notre rapport à la nuit



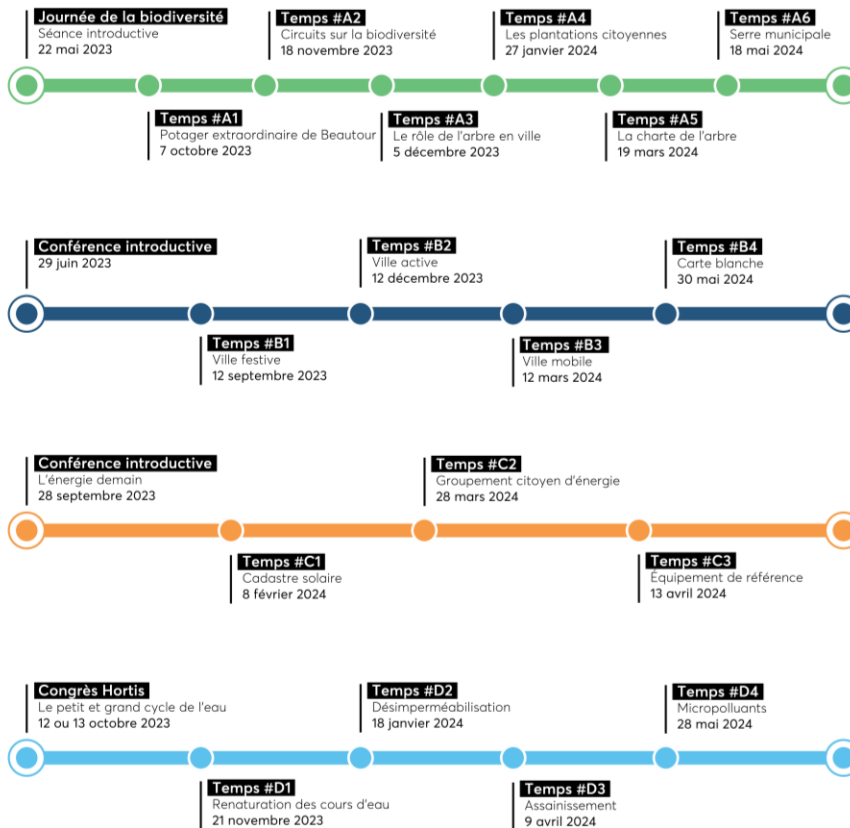
Groupement citoyen d'énergie
Décentralisation de l'énergie

Quel(s) énergie(s) demain pour chez moi ?
Appréhender la dimension individuelle de l'énergie (en termes d'usages et de production)
Mettre en lumière des initiatives ou des approches locales et inspirantes sur le sujet



Expérimentation concrète

Comment préserver l'eau de mon territoire ?
Appréhender l'impact de nos usages sur les cours d'eau
Comprendre les méthodes et les stratégies de protection des milieux mises en œuvre



S E M A I N E D E L' E N V I R O N N E M E N T Du 10 au 15 juin 2024

2.

Visite du jardin partagé

Nicolas Gripon et Virginie Langlois,

*Enseignants à l'Institut Universitaire de Technologie
de La Roche-sur-Yon (IUT),*

*Comment reconnecter les étudiants
aux enjeux de nature et ce en lien
avec la formation génie bio
dispensée à l'IUT ?*

3.

Table ronde

« Comment faire nature en ville à toutes les échelles »

- ❖ **Cyril Roussel, représentant l'Office Français de la Biodiversité (OFB)**, animateur régional du programme Life Artisan : comment développer des solutions fondées sur la nature pour adapter nos territoires au réchauffement climatique.
- ❖ **Katy Perreau, Ligue de l'enseignement de Vendée** et chargée de mission biodiversité et lien social, présentera les enseignements d'une première année du projet « mon quartier espace de biodiversité ou comment mobiliser les habitants de quartiers prioritaires sur le sujet de la biodiversité ».
- ❖ **Nicolas Gripon et Virginie Langlois, enseignants à l'Institut Universitaire de Technologie de La Roche-sur-Yon (IUT)**, présenteront le projet « campus vert » ou comment reconnecter les étudiants aux enjeux de nature et ce en lien avec la formation génie bio dispensée à l'IUT.
- ❖ **Témoignage de Florine Bazin, propriétaire d'un refuge LPO à Landeronde, et Richard-Pierre Williamson, administrateur à la LPO Vendée** : comment accueillir la biodiversité dans son jardin.

Cyril Roussel,

*représentant l'Office Français de la Biodiversité (OFB)
animateur régional du programme Life Artisan*

*Comment développer des solutions
fondées sur la nature pour adapter
nos territoires au réchauffement
climatique ?*



RÉPUBLIQUE
FRANÇAISE

*Liberté
Égalité
Fraternité*



Les tables rondes de la biodiversité « Comment faire nature en ville à toutes les échelles

Life intégré ARTISAN, le 22/05/2023

Cyril Roussel, animateur régional Solutions d'adaptation fondées sur la Nature (OFB – Pays de la Loire)

Office Français de la Biodiversité
Direction Régionale Pays de la Loire

Les impacts du changement climatique en région



Données issues du 1^{er} rapport du GIEC ligérien :



- Une progression moyenne de 15j/an de fortes chaleurs
Qui pourraient tripler d'ici 2050



- Une diminution du nombre de jour de gel allant jusqu'à – 15j/an à l'intérieur des terres
Qui pourrait varier de – 5j à -25j d'ici 2050



- Une biodiversité menacée représentant 40% des poissons, 30% des oiseaux et amphibiens, 24% de la flore, 21% des reptiles, 10% des mammifères

- Un niveau marin qui a progressé de 30 cm depuis 1843 (évolution plus marquée au cours des dernières années)
Qui pourrait encore progresser de + 30 à +60 cm d'ici 2100 (pour les scénarios les plus optimistes)

Le changement climatique 3^e cause de l'érosion de la biodiversité

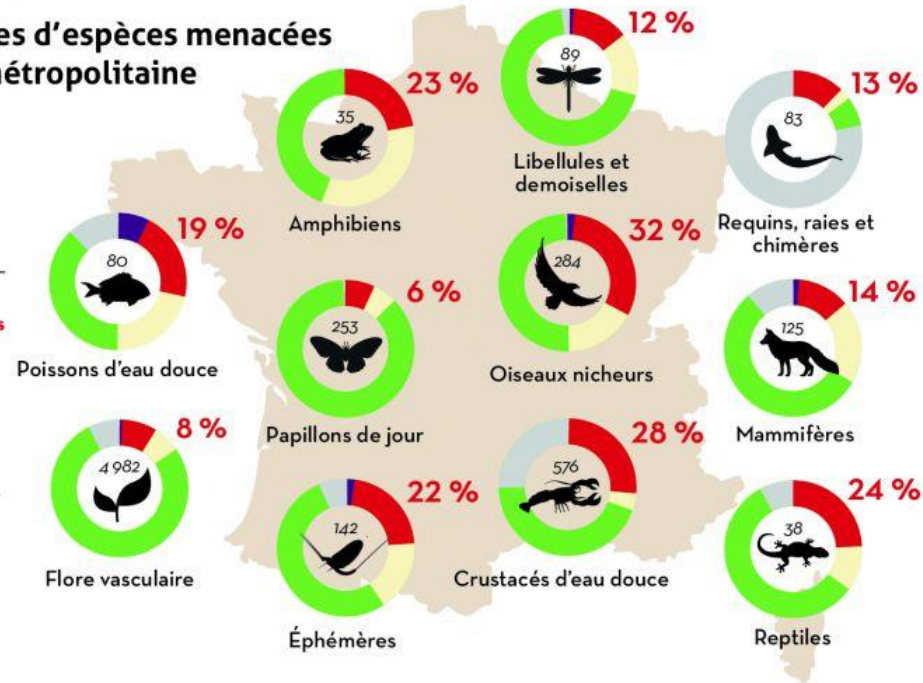
Pourcentages d'espèces menacées en France métropolitaine

Légende

Pourcentage
d'espèces menacées

Nombre total
d'espèces

- Disparue
- Menacée
- Quasi menacée
- Préoccupation mineure
- Données insuffisantes

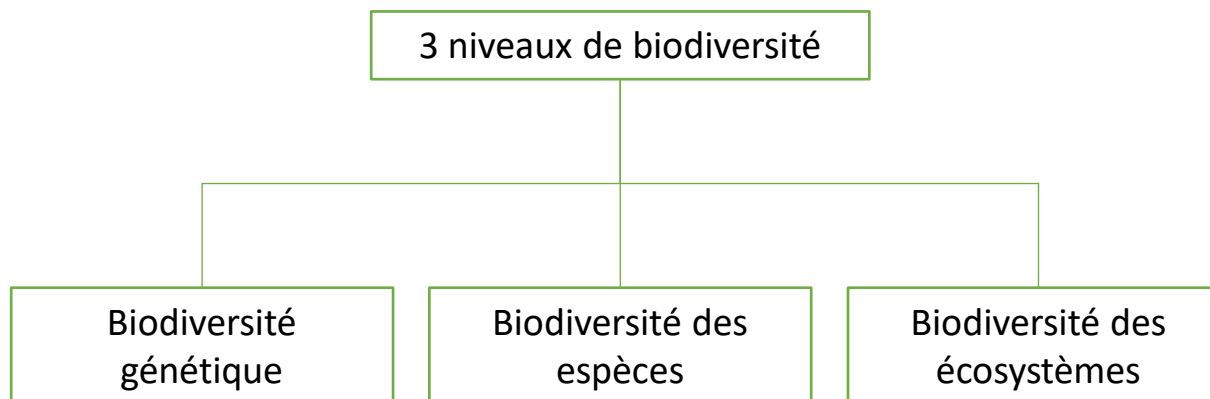


Source : UICN Comité français, OFB & MNHN (2020). La Liste rouge des espèces menacées en France : 13 ans de résultats. Paris, France. Conception graphique : Natacha Bigan.

Quels impacts sur la biodiversité ?



La biodiversité désigne l'ensemble des êtres vivants ainsi que les écosystèmes dans lesquels ils vivent. Ce terme comprend également les interactions des espèces entre elles et avec leurs milieux.



- La biodiversité spécifique est impactée selon 3 axes :
 - *Interne* : il s'agit de la physiologie ou encore du comportement
 - *Temporel* : il s'agit de la phénologie
 - *Spatial* : il s'agit de l'aire de répartition

Quels impacts sur la biodiversité ?

Atteinte voire destruction des écosystèmes



Natura Science



M.Libert / 20 Minutes

Modification de la physiologie / comportement



Michel Kupfer / doris.ffesm



Jean-Michel Catil / CPIE Gersois

Modification de la phénologie



Andreas Trepte/ www.avi-fauna.info



Remi Jouan

Modification des aires de répartition



G. Bailly



A. Lagrave

Les Solutions fondées sur la Nature d'adaptation



De manière durable

Efficace

Adaptative

Pour plus d'information, consulter le [standard](#) mondial de l'UICN sur les solutions fondées sur la nature



Life ARTISAN



Piloté par l'OFB

- 29 partenaires (bénéficiaires associés)
- 40 actions programmées
- 16,7 millions d'euros de budgets (financé à 60% par la Commission Européenne)

Accroître la **R**ésilience des **T**erritoires au changement climatique
par l'**I**ncitation aux **S**olutions d'**A**daptation fondées sur la **N**ature



Créer d'ici 2027 les conditions d'une **généralisation du recours aux Solutions fondées sur la Nature dans le cadre de l'adaptation**, à l'échelle de la France



Faciliter l'atteinte des objectifs du **Plan national d'adaptation au changement climatique** et de la **Stratégie nationale pour la biodiversité** avec les **collectivités locales** et les **filières économiques**

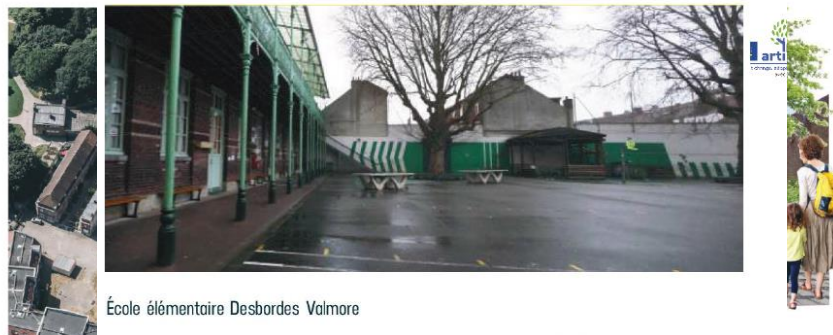
Life ARTISAN : exemples sites pilotes urbains

GRANDLYON
la métropole

Lyon, Ville perméable ; « Desimperméabilisation » des espaces urbains de la métropole de Lyon



Verdissement et rafraîchissement des cours d'écoles



École élémentaire Desbordes Valmore



École élémentaire Desbordes Valmore



**RÉPUBLIQUE
FRANÇAISE**

*Liberté
Égalité
Fraternité*



Merci de votre attention

Pour en savoir plus sur le LIFE, la démarche en région Pays de la Loire et les Solutions d'adaptation fondées sur la Nature :

Cyril Roussel (PDL) – cyril.roussel@ofb.gouv.fr
National - artisan@ofb.gouv.fr

Site du projet : <https://ofb.gouv.fr/le-projet-life-integre-artisan>

Office Français de la Biodiversité
Direction Régionale Pays de la Loire

Katy Perreau,

*Ligue de l'enseignement de Vendée
chargée de mission biodiversité et lien social*

*Mon quartier, espace de biodiversité
ou comment mobiliser les habitants
de quartiers prioritaires sur le sujet de
la biodiversité ?*



Mon quartier, espace de biodiversité





OBJECTIFS

- **Formation et montée en compétences** des habitants
- Émergence d'**actions concrètes en faveur de la biodiversité**
- Lien entre **alimentation, production agricole et biodiversité**



- Zola - Liberté
- Jean Yole - Pyramides
- Vigne aux Roses

De la connaissance à l'action



Accompagnement des démarches locales



De la biodiversité à l'assiette



Accompagnement des projets

La biodiversité, support d'amélioration du bien vivre ensemble

Liberté

"Relancer le jardin partagé pour [...] œuvrer ensemble pour améliorer le cadre de vie, sans brutaliser la nature"



Vigne aux Roses

Arbres fruitiers et parcours ludique
"On protège ce que l'on aime, et on aime ce que l'on connaît"





Accompagner les collectifs



Sensibiliser les habitant.es des quartiers



Rédiger un bilan et un guide méthodologique pour



dupliquer le projet sur d'autres territoires



Mon quartier, espace de biodiversité



Avec le soutien technique de



Katy PERREAU

Chargée de mission
biodiversité et lien social
k.perreau@laligue85.org
Tél : 07 49 47 33 42

Florine Bazin,

propriétaire d'un refuge LPO à Landeronde

Richard-Pierre Williamson,

administrateur à la LPO Vendée

*Comment accueillir la biodiversité
dans son jardin ?*

LIGUE pour la PROTECTION des OISEAUX Vendée

- J'accueille la nature, je crée mon Refuge LPO



Agir pour
la biodiversité



GOTYPES PA... 22 mai 2023

Le réseau LPO c'est

- + de 100 ans d'existence
- Association Reconnue d'utilité publique
- 52 000 adhérents - 5000 bénévoles
- 27 réserves naturelles gérées / 24 000 ha
- 41 000 refuges LPO / 55 000 hectares en France
- Vendée 280 Refuges 477 hectares











• La LPO C'est Quoi ?

- - CONNAITRE ET PROTEGER LES ESPECES
 - enquêtes nationales, programmes de sauvegarde, actions militantes, centres de soins, partenariats
- - DEVELOPER LES ESPACES NATURELS
 - gestion réserves, conseils/accompagnement, Refuges
- - SENSIBILISER ET MOBILISER LES PUBLICS
 - éducation/formation, éditions /communication, boutique LPO



-
- **Un Refuge LPO, C'est Quoi ?**
 - **c'est un terrain où la faune et la flore sont protégées, selon les principes de la Charte des refuges et des 15 gestes favorables à la biodiversité**
 - **Un terrain public ou privé sur lequel le propriétaire s'engage à protéger et préserver la nature au sens large : faune et flore sauvages, sol, environnement.**



Je signe la Charte des refuges : 15 gestes

- **Je laisse des zones naturelles d'herbes hautes et fleurs sauvages** (fauche tardive, bandes d'herbes ...)
- **Je favorise la circulation de la faune sauvage** (passages dans ma clôture, portail surélevé ...)
- **Je favorise les gîtes naturels et aménage** (mare, prairie fleurie, haie champêtre, arbres indigènes ...)
- **Je favorise l'accès aux ressources alimentaires** (fleurs sauvages, arbres fruitiers, bois mort, muret de pierre ...)
- **J'exclus la chasse et la pêche** ... zone de quiétude
- **Je limite mon emprise sur le sol vivant** (limiter l'artificialisation,



Et encore ...

- **j'oublies** les produits chimiques ! Je composte
- **je cohabite** avec la faune et la flore du bâti (fissures, infractuosités, petites niches OK !), j'installe des nichoirs adaptés
- **je récupère** l'eau et dispose de points d'eau
- **je limite** les pollutions lumineuses, sonores, les pièges potentiels
- **je participe** aux programmes de comptage faune, flore (sciences participatives)
- ... et **je deviens** ambassadeur de la nature en transmettant mes connaissances, mes bonnes pratiques et ma passion ...



-
- En Vendée, la LPO fait plus ...
 - - elle achète du foncier (1000 ha)
 - - y installe des paysans de nature : déjà 15 !
 - - protège des espaces agricoles en mobilisant les acteurs locaux
 - soutient la Filière Biodiversités Maraîchines
 - devient le 1er site mondial de reproduction de la barge à queue noire



Agir pour
la biodiversité



Refuges
LPO



-
- *Le Refuge LPO
de Florine BAZIN*

- ***Témoignage***



Contact :

- **LPO Vendée**
 - La Brétinière – 85000 La Roche-sur-Yon
 - Tél : 02 51 46 21 91

vendee.lpo.fr



